



THERMAL SYSTEMS

Aushärten in Sekunden.

Sicher. Effizient. Zukunftsfähig.



RDS UV LED

Zukunftssichere UV-Aushärtung

www.rehm-group.com

PRÄZISE UV-AUSHÄRTUNG

HOMOGEN. STABIL. EFFIZIENT.

Der RDS UV LED wurde für Produktionsumgebungen entwickelt, in denen kurze Taktzeiten, Prozessstabilität und Energieeffizienz entscheidend sind. Typische Belichtungszeiten von wenigen Sekunden ermöglichen eine hohe Produktivität bei gleichbleibender, reproduzierbarer Qualität.

Stationäre Vollflächenbelichtung bis 500 × 500 mm sorgt für eine gleichmäßige Ausleuchtung der gesamten Leiterplatte und minimiert Schatteneffekte – auch bei komplexen Baugruppen.

Die moderne UV-LED-Technologie reduziert den Energieverbrauch im Vergleich zu herkömmlichen UV-Systemen erheblich und sorgt für eine minimale thermische Belastung.

- › **Kurze Belichtungszeit**
- › **Panelgröße bis 500 × 500 mm**
- › **Maximale Schattenreduktion**
- › **Automatische Höhenverstellung**
- › **Getrennte Luftführung für effiziente, saubere Prozesse**

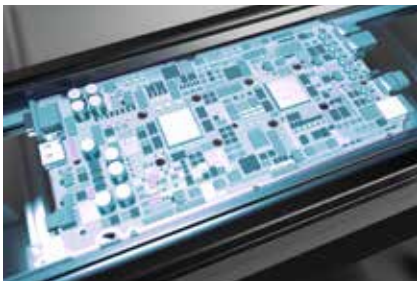


ViCON
Software

Die benutzerfreundliche ViCON-Software ermöglicht eine intuitive Touch-Bedienung und eine transparente Prozesssteuerung.



HIGHLIGHTS



Maximale Schattenreduktion: Stationäre Vollflächenbelichtung sorgt für gleichmäßige Ausleuchtung – auch bei komplexen Baugruppen.



Hohe Materialflexibilität: Geeignet für LED optimierte UV Materialien und alle gängig nicht UV-LED Materialien mit entsprechender Zertifizierung.



Intelligente Segmentsteuerung: Vier einzeln zuschaltbare LED-Segmente für bedarfsgerechte Energieeffizienz und kurze Belichtungszeiten.

RDS UV LED – Zukunftssichere UV-Aushärtung.

KOMPAKT. INTEGRIERT. EFFIZIENT. PRÄZISE PROZESSE.

Der RDS UV LED verbindet hohe Materialflexibilität mit intelligenter Energie- und Prozesssteuerung. Neben LED-optimierten UV-Lacken können auch zahlreiche bewährte, zertifizierte UV-Materialien verarbeitet werden – selbst wenn sie nicht speziell für LED-Technologie ausgelegt sind.

Vier einzeln zuschaltbare LED-Segmente sorgen für bedarfsgerechte Energiezufuhr und maximale Effizienz. Die langlebige LED-Technologie ermöglicht bis zu 20 Jahre Produktionszeit im Einschichtbetrieb und gewährleistet hohe Anlagenverfügbarkeit bei minimalem Wartungsaufwand.

- › Hohe Materialflexibilität
- › Vier einzeln schaltbare LED-Segmente
- › Bis zu 20 Jahre Produktionszeit im Einschichtbetrieb
- › Quecksilber- und ozonfrei
- › Inline- oder Stand-alone-Integration



DURCHGÄNGIGE PROZESSLÖSUNG

Protecto und RDS UV LED bilden eine integrierte Beschichtungslinie mit durchgängiger Prozesskette – von der Applikation bis zur UV-Aushärtung. Kommunikationslösungen nach IPC-Standard lassen sich jederzeit integrieren, horizontal wie vertikal, z. B. Hermes oder CFX.



IPC-HERMES-9852

ca. 2,1 m Gesamtlänge

READY FOR YOUR PRODUCTION.

CONNECTIONS FOR THE FUTURE.

Rehm Thermal Systems ist Spezialist für Verbindungstechnologien in der Elektronikfertigung. Mit innovativen Systemlösungen zum Löten, Trocknen und Beschichten ermöglichen wir zuverlässige Prozesse und langlebige Verbindungen auf elektronischen Baugruppen.

Seit 1990 entwickeln und fertigen wir energieeffizientes Fertigungsequipment nach höchsten Qualitätsstandards – an unserem Hauptsitz in Deutschland und einem weiteren Produktionsstandort in China.

Unsere internationalen Niederlassungen, Technologiezentren und Partner unterstützen Kunden weltweit – von der Prozessentwicklung über Anwendungstests bis zum schnellen Vor-Ort-Service.

Create your Connections – mit Rehm gestalten Sie zukunftsfähige Produkte.



Jetzt scannen & mehr erfahren